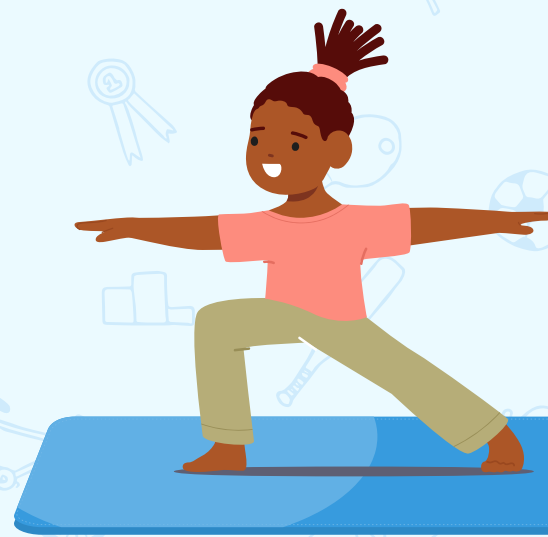




Été 2026

GUIDE DU CAMPEUR

Camp de la Cité Sportive



cité
SPORTIVE



TABLE DES MATIÈRES

À PROPOS	3
DESCRIPTION DE NOS CAMPS	4
• DÉCOUVERTE SPORTIVE (6-8 ANS)	4
• JEUNES ATHLÈTES (9-12 ANS)	4
• MULTISPORT PASSION TENNIS (8-12 ANS)	4
• ESCALADE	5
• MULTISPORT PASSION ESCALADE	5
GRILLE TARIFAIRE ET PROGRAMMATION	6
JOURNÉE TYPE	7
SERVICE DE GARDE	8
OBJETS PERDUS	8
AIDE-MÉMOIRE DU CAMPEUR	9
ARRIVÉE & DÉPART	10
MODALITÉS & PAIEMENTS	10
POLITIQUES & CONDITIONS	11

À PROPOS

QUI SOMMES-NOUS?

Comptant plus de 40 ans dans le domaine du sport et de l'activité physique, la Cité Sportive est un centre sportif qui offre une vaste gamme de services et d'activités, tels qu'un gym complet, un centre de tennis, une équipe d'entraîneurs certifiés et passionnés, des cours en groupe, de la thérapie sportive, de la massothérapie et un centre d'escalade.

NOTRE MISSION

L'objectif principal du camp de la Cité Sportive est de combiner le plaisir et l'activité physique. Toujours en petits groupes personnalisés, notre mission est de faire découvrir à vos enfants le sport, l'entraînement et les bienfaits associés à un mode de vie sain. Nos programmes d'animation sont toujours basés sur nos valeurs sportives: la persévérance, la fierté, le respect et surtout le plaisir!

POURQUOI NOUS?

Choisir le camp de la Cité Sportive, c'est offrir la chance à vos enfants de découvrir le plus grand centre sportif à Lévis. À chaque jour, ils seront accueillis par une équipe qualifiée et dévouée dans un milieu sportif unique! Ils découvriront une multitude de sports et d'activités stimulantes visant à promouvoir l'équilibre, la santé et le plaisir.



Petits
groupes



Milieu
sécurisant et
chaleureux



Installations
diversifiées



Près de Lévis
& Chaudière-
Appalaches

DESCRIPTIONS DE NOS CAMPS

DÉCOUVERTE SPORTIVE (6-8 ANS)

L'objectif de ce camp multisport est de faire bouger vos enfants, dans un contexte de plaisir, de jeu et d'apprentissage. Vos enfants découvriront une multitude de sports, dont le tennis, l'escalade, le basketball, le soccer et bien d'autres. Entourés d'un personnel qualifié, vos enfants seront amenés à se dépasser, tout en s'amusant! Tout ça dans un milieu chaleureux et sécurisant!

JEUNES ATHLÈTES (9-12 ANS)

Ce camp multisport fera bouger vos enfants tout en leur apprenant l'importance d'un mode de vie sain, par la découverte de différents sports, l'initiation à plusieurs types d'entraînements et l'exploration des bienfaits de l'activité physique. Les entraîneurs/animateurs offriront une programmation dynamique axée sur le plaisir, qui gardera vos enfants en action: courir, grimper, sauter, s'amuser, jouer et apprendre!

MULTISPORT PASSION TENNIS (8-12 ANS)

En plus d'être initié au tennis, votre enfant apprendra plusieurs sports stimulants. Ce camp sera animé par des coachs de tennis passionnés qui amèneront vos enfants dans leur univers pour leur faire découvrir le plus beau sport de la planète! De plus, vos enfants seront amenés à se dépasser et à bouger en découvrant une panoplie d'activités physiques, d'entraînement et de jeux amusants.



DESCRIPTIONS DE NOS CAMPS

ESCALADE

OFFERT PAR LE CENTRE D'ESCALADE L'ACCROCHÉ

Vos enfants voudraient grimper tous les jours? Avec le camp de jour L'Accroché, c'est possible! Leurs animateurs expérimentés et motivants sauront répondre aux besoins des jeunes avec ou sans expérience en escalade. Ils offrent des activités variées, autant à l'intérieur qu'à l'extérieur.

PLUS D'INFOS

L'ACCROCHÉ
CENTRE D'ESCALADE

MULTISPORT PASSION ESCALADE (7-12 ANS)

OFFERT UNIQUEMENT LORS DES 2 SEMAINES DE LA CONSTRUCTION

Le meilleur des 2 mondes ! Vos enfants auront la chance d'apprendre et de perfectionner plusieurs techniques d'escalade, avec les spécialistes du centre L'Accroché, en plus de pratiquer plusieurs sports et activités avec les animateurs de la Cité Sportive ! Faites vite, ce camp sera offert uniquement à 3 reprises durant l'été !



GRILLE TARIFAIRE & PROGRAMMATION 2026

	29 juin au 3 juillet	6 au 10 juillet	13 au 17 juillet	20 au 24 juillet	27 au 31 juillet	3 au 7 août	10 au 14 août	17 au 21 août
Découverte sportive (6-8 ans)	269\$+tx	269\$+tx	269\$+tx				269\$+tx	269\$+tx
Jeunes athlètes (9-12 ans)	269\$+tx	269\$+tx	269\$+tx				269\$+tx	269\$+tx
Passion tennis (8-12 ans)	269\$+tx	269\$+tx	269\$+tx				269\$+tx	269\$+tx
Multisport passion escalade				279\$+tx	279\$+tx			

*Rabais de 10% dès la 3ème inscription (non applicable au camp multisport passion escalade)

S'INSCRIRE

cité
SPORTIVE

JOURNÉE TYPE

7h30

Service de garde
*Activités libres

10h00

Collation

10h30

Activité B

8h30

Activité A

12h00

Dîner

13h00

Activité C

14h00

Collation

14h30

Activité D

15h30

Service de garde
*Activités libres



À chaque jour, vos enfants auront la chance de faire plusieurs activités sportives, organisées par des animateurs passionnés. Chaque semaine, tous les groupes du camp se réuniront pour un grand jeu. Des activités connexes à l'activité physique et la santé seront aussi offertes (activité cuisine santé, dîner cinéma, invité/activité spécial, etc.)

SERVICE DE GARDE

Un service de garde sera offert en début et fin de journée, afin d'aider les parents. Durant ces heures, les enfants seront en activités libres, sous la supervision de notre équipe d'animateurs. Ceux-ci s'assureront que votre enfant se sente bien, inclus et crée des liens avec les autres enfants.

HORAIRE	
7h30 à 8h30	Service de garde *Activités libres
8h30 à 15h30	Heures d'activité du camp de jour
15h30 à 17h00	Service de garde *Activités libres

*Les enfants sont encouragés à apporter des jeux pour agrémenter les périodes de service de garde. Nous ne sommes toutefois pas responsable des bris ou pertes qui pourraient survenir.

OBJETS PERDUS

Un endroit sûr pour les objets perdus est prévu au centre. Si vous avez perdu un objet, vous pouvez vous présenter à la réception de la Cité Sportive ou nous contacter par courriel ou par téléphone.

Nous téléphoner: (418) 833-7884
Nous écrire: info@citesportive.com

AIDE-MÉMOIRE *du campeur*



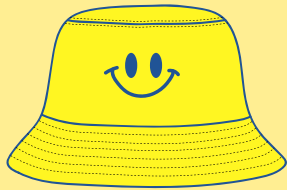
Espadrilles



**Vêtements
de sport**



Chandail chaud



**Chapeau ou
casquette**



Bouteille d'eau



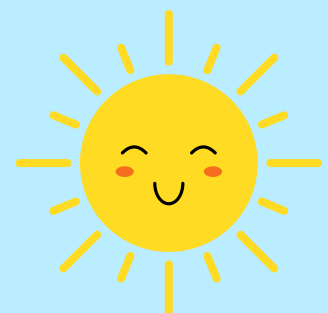
**Dîner froid &
2 collations***



**Maillot de bain
& serviette**



Crème solaire



**Ton sourire &
ta bonne humeur!**

*Veuillez noter que les arachides et les noix sont interdites.

ARRIVÉE & DÉPART

ARRIVÉE AU CAMP

Lors de la première journée de camp de votre enfant, vous serez dirigé au bon endroit par un membre de notre équipe, le service de garde et l'accueil se fera sur le terrain de tennis #4.

DÉPART DU CAMP

Un formulaire de départ vous sera transmis au début de l'été. Au moment de quitter, vous devrez mentionner votre nom, ainsi que le nom de votre enfant au responsable. La personne vous confirmera que vous êtes autorisé à partir avec votre enfant et vous indiquera où il se trouve.

MODALITÉS & PAIEMENTS

PAIEMENT DES INSCRIPTIONS

Pour assurer l'inscription de votre enfant, vous devrez effectuer votre paiement dans les délais requis. Dans le cas contraire, nous nous verrons dans l'obligation d'annuler l'inscription de votre enfant.

OPTION DE PAIEMENT

Paiement par crédit (Visa, Master, etc.) uniquement.

PAIEMENT EN 2 VERSEMENTS

Il est possible de payer l'inscription en 1 ou 2 versements. Pour les clients désirant régler leur facture en 2 versements, 50% du montant total devra être payé à l'inscription et l'autre 50% sera prélevé 60 jours plus tard. Les inscriptions effectuées après le 1er juin devront être payées en un seul versement.

POLITIQUES & CONDITIONS

- Le tuteur légal de l'enfant inscrit au camp reconnaît que certains risques sont associés à la participation aux activités physiques. Il convient de dégager la Cité Sportive et ses partenaires de toute cause d'action qui pourrait en découler.
- Le client est le seul responsable de ses effets personnels.
- Le présent contrat ne peut être cédé, transféré ou revendu de quelque façon que ce soit, à moins de respecter les procédures administratives de la Cité Sportive.
- Les heures d'ouverture du service de garde sont de 7h30 à 8h30 et de 15h30 à 17h00. En cas de retard à la fermeture, des frais de 5\$ par tranche de 15 minutes pourraient être chargés.
- Le port de souliers de sport et d'une tenue sportive est obligatoire.
- L'enfant doit respecter l'ensemble des politiques affichées au centre, incluant les règles d'hygiène. Il doit faire preuve de respect envers les autres enfants et les responsables. La Cité Sportive se réserve le droit de prendre des mesures en cas de comportements ou de paroles inappropriés, pouvant aller jusqu'à l'exclusion du camp.
- En cas d'annulation d'une semaine de camp déjà entamée, vous devrez payer le coût des services déjà reçus. La Cité Sportive peut exiger une pénalité. Tout remboursement sera effectué dans les 10 jours ouvrables.

POLITIQUE DE REMBOURSEMENT

MENTIONS EXIGÉES PAR LA LOI SUR LA PROTECTION DU CONSOMMATEUR

Vous pouvez mettre fin en tout temps à une inscription à un camp en respectant certaines conditions. Vous devrez payer une pénalité uniquement si votre enfant a commencé à fréquenter le camp. Que vous ayez conclu votre contrat en personne, par téléphone ou par internet, les règles sont les mêmes. Vous pouvez annuler votre contrat avant le début du camp ou pendant la semaine de camp. Dans ce cas, vous devrez payer le coût des services déjà reçus. Le commerçant peut exiger une pénalité. Cette pénalité correspond à la plus petite de ces deux sommes: 50\$ ou 10% du coût des services qui n'ont pas été reçus. Pour annuler l'inscription de votre enfant, veuillez nous contacter au (418) 833-7884 ou à l'adresse suivante: info@citesportive.com, pour que nous puissions vous transmettre le formulaire à remplir et remettre au commerçant.

cité

SPORTIVE
